

Indicador de pressió humana (IPH)

Agost de 2015 (dades provisionals)

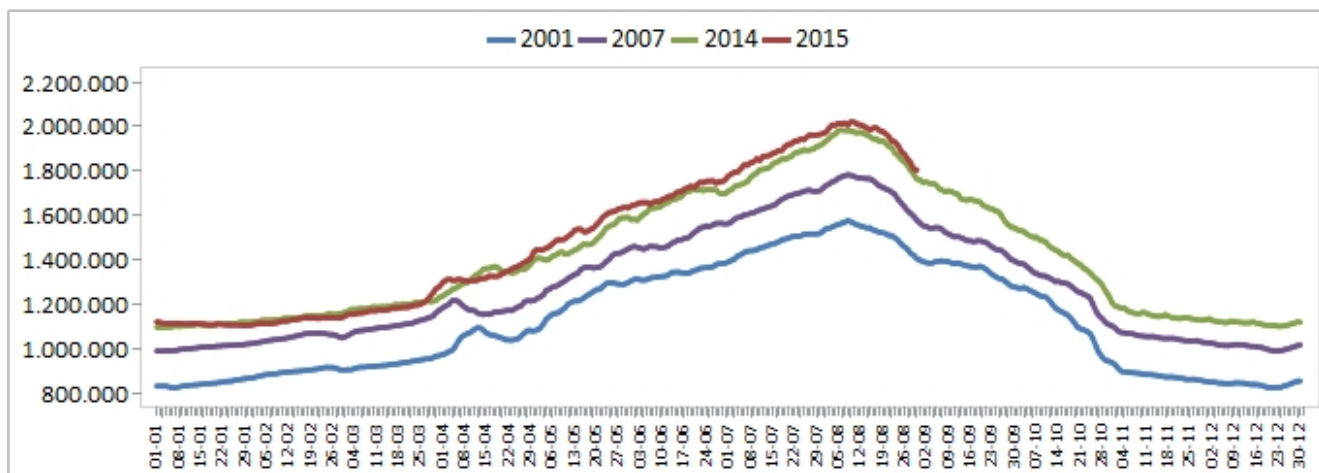
Data d'actualització - 04/11/2015

Principals resultats

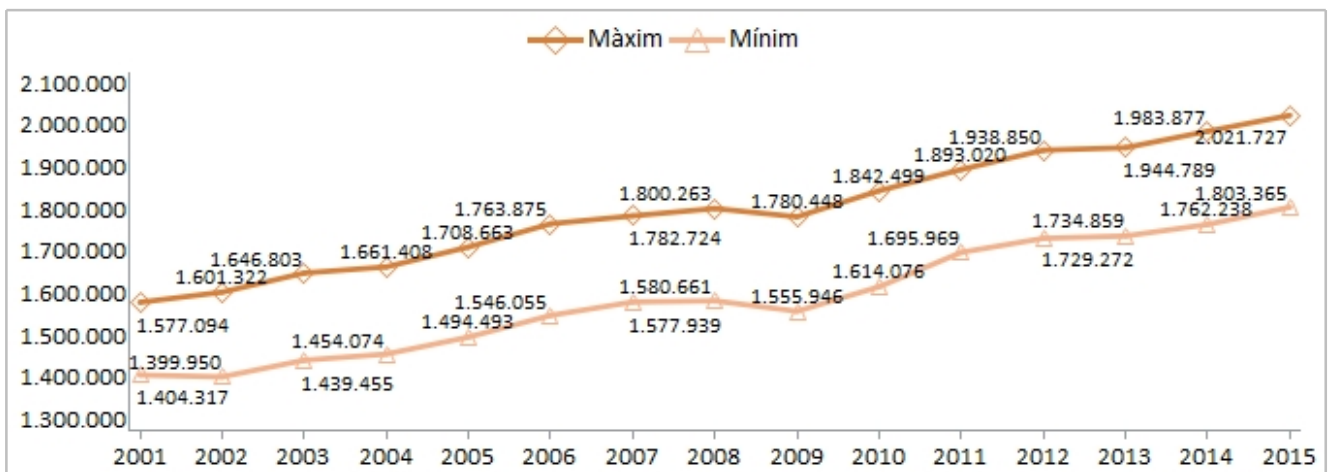
» El mes d'agost mostra uns valors de l'indicador de pressió humana a les Illes Balears que es situen, en general, per sobre dels enregistrats l'any anterior. Així les coses, en aquest mes s'assolí una mitjana diària de 1.959.230 persones en el conjunt de les Illes, la major xifra enregistrada de tota la sèrie històrica per a un mes d'agost.

» El 10 d'agost va ser el dia amb més càrrega demogràfica del mes, amb 2.021.727 persones. Per la seva part, dia 31 d'agost, amb 1.803.365 persones, va ser el dia amb menys càrrega demogràfica del mes. En ambdós casos les xifres representen el registre més elevat de la sèrie històrica per a un mes d'agost.

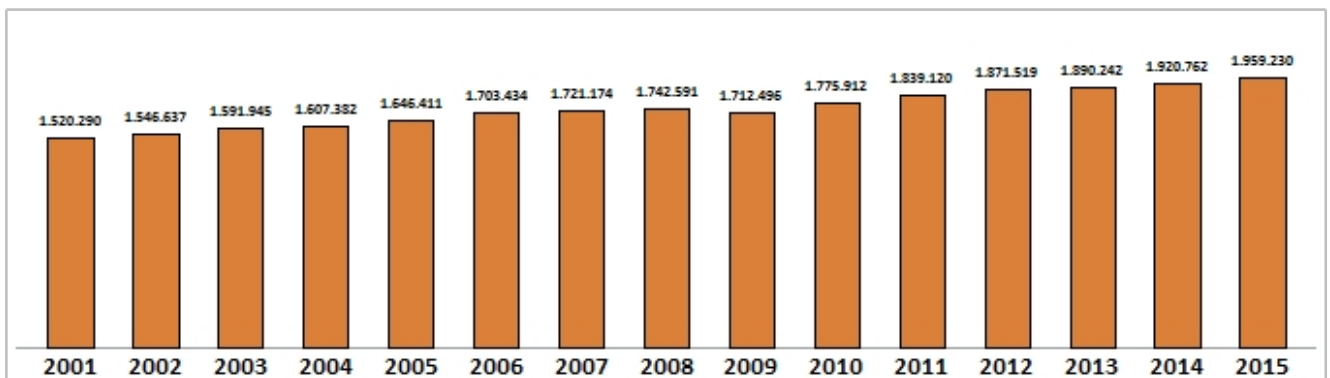
Gràfic n.1: Evolució diària de la càrrega demogràfica a les Illes Balears: 2001, 2007, 2014 i avanç del 2015



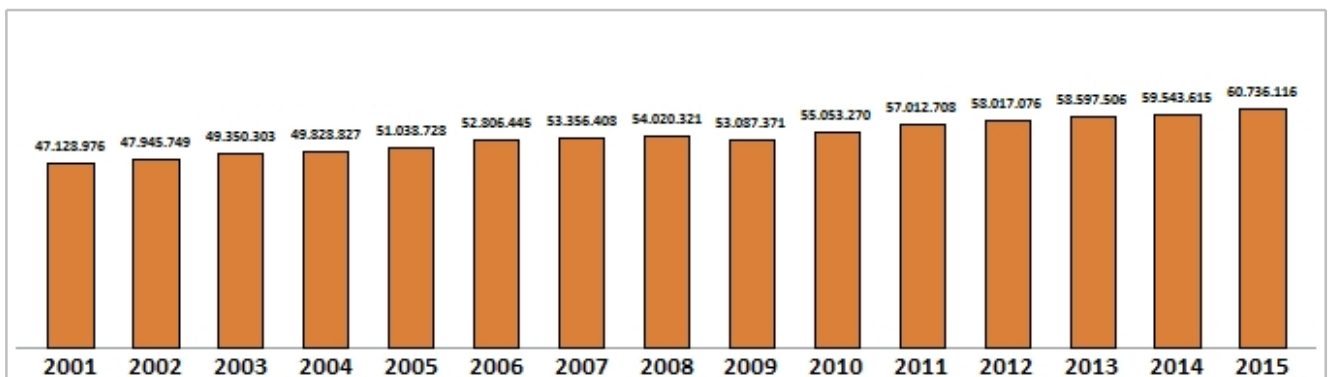
Gràfic n.2: Valors màxims i mínims de l'indicador de pressió humana dels mesos d'agost a les Illes Balears: 2001-2015



Gràfic n.3: Valors mitjans de l'indicador de pressió humana dels mesos d'agost a les Illes Balears: 2001-2015



Gràfic n.4: Valors acumulats de l'indicador de pressió humana dels mesos d'agost a les Illes Balears: 2001-2015



Taula n.1: Valors mensuals màxims i mínims de l'indicador de pressió humana a les Illes Balears: 2001-2015

Període	Data del valor màxim	Valor màxim	Data del valor mínim	Valor mínim
Agost 2001	09	1.577.094	31	1.404.317
Agost 2002	08	1.601.322	31	1.399.950
Agost 2003	11	1.646.803	31	1.439.455
Agost 2004	11	1.661.408	31	1.454.074
Agost 2005	10	1.708.663	31	1.494.493
Agost 2006	09	1.763.875	31	1.546.055
Agost 2007	09	1.782.724	31	1.577.939
Agost 2008	11	1.800.263	31	1.580.661
Agost 2009	06	1.780.448	31	1.555.946
Agost 2010	12	1.842.499	31	1.614.076
Agost 2011	10	1.893.020	31	1.695.969
Agost 2012	08	1.938.850	31	1.729.272
Agost 2013	09	1.944.789	31	1.734.859
Agost 2014	07	1.983.877	31	1.762.238
Agost 2015	10	2.021.727	31	1.803.365

Més informació disponible al web de l'Ibestat

» [Indicador de pressió humana](#)

Informació relacionada

» [Padró](#)

» [Moviments migratoris](#)

» [Resum dels components demogràfics](#)

Informació metodològica

L'indicador de pressió humana (IPH) pretén complementar la informació que es desprèn de les xifres oficials de població. En aquest sentit, diferenciant-se dels resultats derivats tant dels censos demogràfics com del padró municipal o les estimacions de població actual, publicades per l'Institut Nacional d'Estadística -operacions que se centren tan sols en la població resident-, l'IPH estima la càrrega demogràfica real que suporta un territori en un període determinat. A més, ateses les fonts estadístiques en les quals es basa el càlcul de l'IPH, la desagregació temporal d'aquest indicador és diària.

En termes generals, l'IPH desenvolupat per l'Institut d'Estadística de les Illes Balears (Ibestat) s'ha construït mitjançant la suma de les estimacions diàries de població resident i de població estacional. Les dades d'aquestes estimacions diàries provenen, d'una banda, de les estimacions de la població actual i, de l'altra, dels fluxos de passatgers que entren i surten dels diferents ports i aeroports de les Illes Balears.

A la vegada, els resultats de l'IPH publicats per l'Ibestat es diferencien en funció de la naturalesa de les dades utilitzades (estimacions, projeccions, etc.) i de les modificacions i les correccions introduïdes per calcular-los, i es distingeix, en aquest sentit, entre IPH avançat, IPH provisional i IPH definitiu.

Per a l'any 2014 s'utilitzen dades «no definitives» tant de la població resident com de l'estacional i es publica l'IPH-*Avanç* tan sols a nivell autonòmic i no per a cada una de les illes. Un cop s'obtinguin les dades «definitives» de població estacional es publicarà l'IPH per illes sota la consideració de IPH-*Provisional*. Finalment, un cop obtingudes les dades definitives de població resident, s'introduiran, si escau, les modificacions pertinents a les sèries obtenint així l'IPH-*Definitiu*.

Evolució del tipus de dada de l'any actual (avançat, provisional i definitiu)

Taula 1. Evolució del tipus de dada de l'IPH de l'any 2014 (avançat, provisional i definitiu)

<i>Període de difusió</i>	<i>Població resident a 1 de gener de 2015</i>	<i>Població resident a 1 de gener de 2014</i>	<i>Població estacional de 2014</i>	<i>Tipus de dada de l'IPH de 2014</i>
Any en curs 2014	Projecció de població a curt termini	EPOBA	Provisional	Avançada
1r trimestre de 2015	Estimació EPOBA per illes	Estimació EPOBA per illes	Definitiva	Provisional
2n trimestre de 2016	EPOBA per illes	EPOBA per illes	Definitiva	Definitiva

Contacte

peticions@ibestat.caib.es