

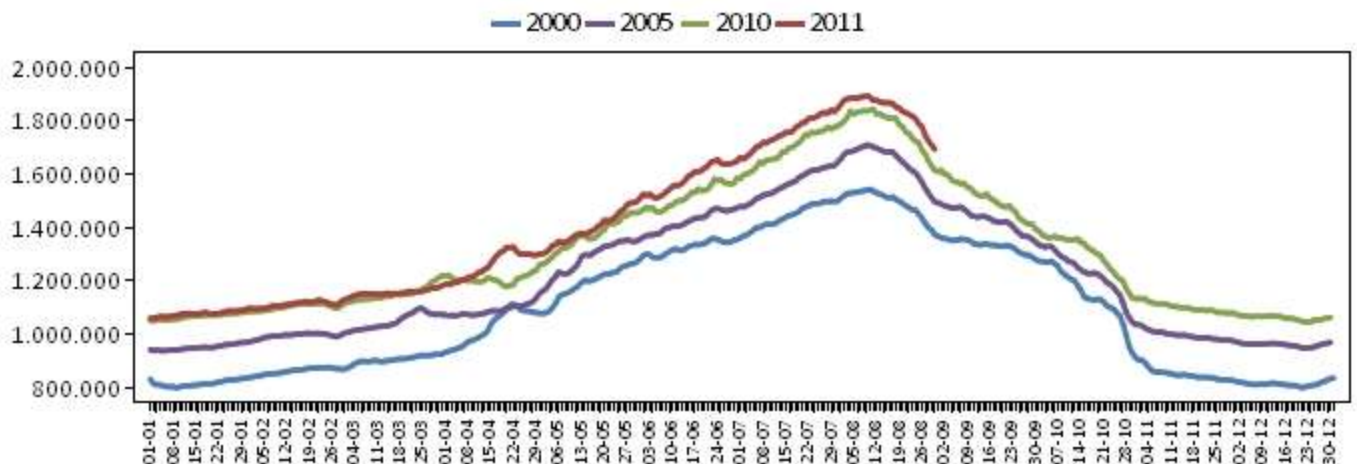
**Indicador de pressió humana (IPH)
Agost de 2011 (dades avançades)**

Data d'actualització – 02/11/2011

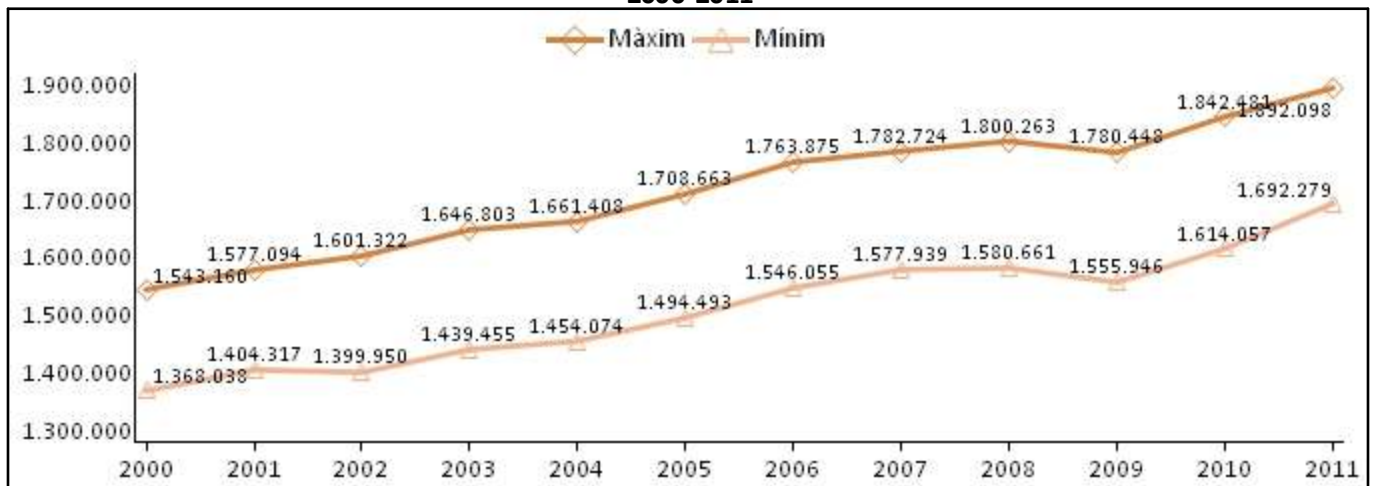
Principals resultats

- » El mes d'agost mostra uns valors de l'indicador de pressió humana a les Illes Balears que se situen per sobre de tots els anys anteriors. En concret, en aquest mes es va arribar a la xifra de **1.838.271** persones de mitjana en el conjunt de les Illes. D'aquesta manera, la càrrega demogràfica de 2011 segueix mostrant màxims històrics.
- » El 10 d'agost va ser el dia amb més càrrega demogràfica del mes, amb **1.892.098** persones. Aquest valor representa un màxim històric pel que fa als mesos d'agost dels anys 1997-2011. El 31 d'agost, amb 1.692.279 persones va ser el dia amb menys càrrega demogràfica del mes. No obstant això, aquest mínim és el més alt pel que fa als mesos d'agost dels anys 2000-2011. (vegeu el gràfic núm. 2, en el qual s'aprecien clarament les evolucions d'aquestes corbes).
- » Quant als valors acumulats del mes d'agost (gràfic núm. 4), tornen a presentar un màxim històric respecte dels mateixos mesos d'agost d'anys anteriors.

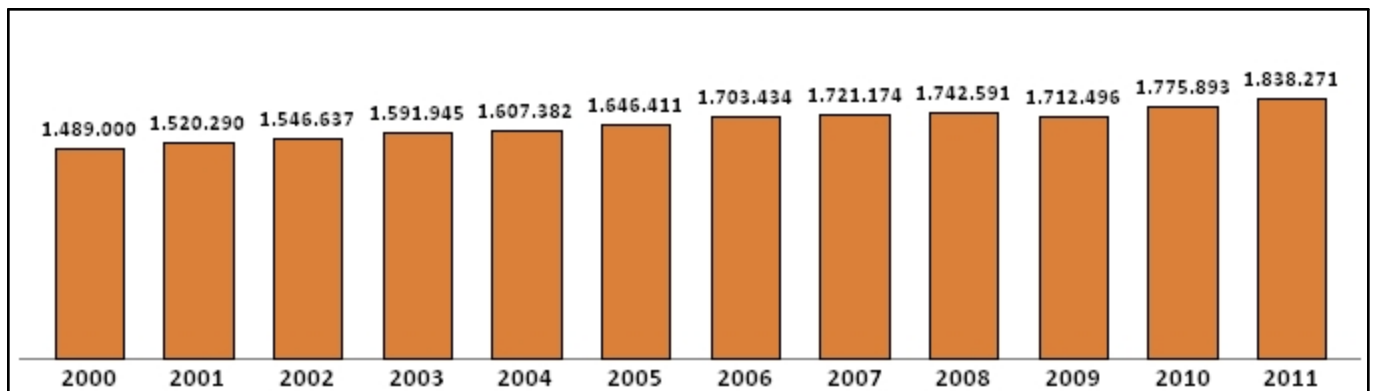
Gràfic1: Evolució diària de la càrrega demogràfica a les Illes Balears: 2000, 2005, 2010 i avanç del 2011



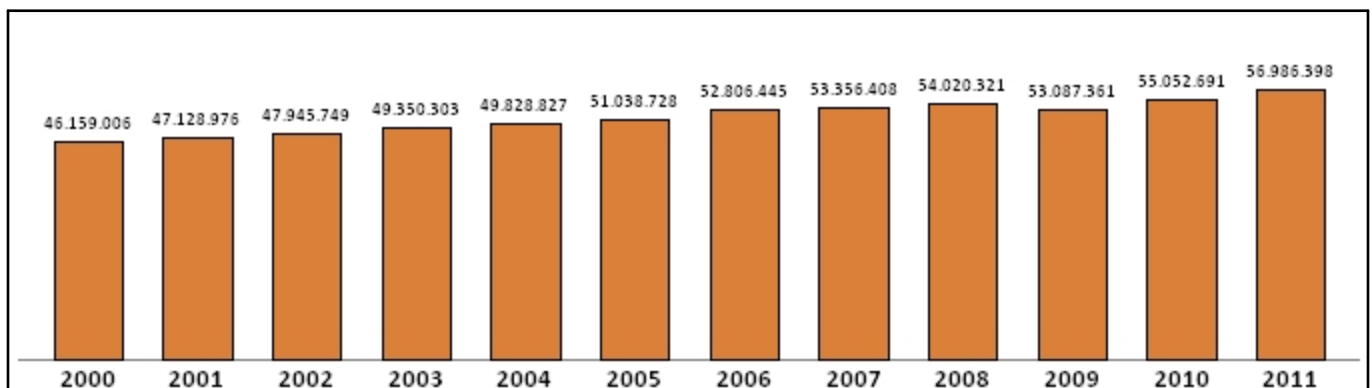
Gràfic 2: Valors màxims i mínims de l'indicador de pressió humana dels mesos d'agost a les Illes Balears: 2000-2011



Gràfic 3: Valors mitjans de l'indicador de pressió humana dels mesos d'agost a les Illes Balears: 2000-2011



Gràfic 4: Valors acumulats de l'indicador de pressió humana dels mesos d'agost a les Illes Balears: 2000-2011



Taula 1: Valors mensuals màxims i mínims de l'indicador de pressió humana a les Illes Balears: 1997-2011

Període	Data del valor màxim	Data del valor mínim	Valormàxim	Valormínim
Agost 1997	07	31	1.423.380	1.242.605
Agost 1998	10	31	1.449.332	1.294.652
Agost 1999	11	31	1.489.255	1.340.280
Agost 2000	10	31	1.543.160	1.368.038
Agost 2001	09	31	1.577.094	1.404.317
Agost 2002	08	31	1.601.322	1.399.950
Agost 2003	11	31	1.646.803	1.439.455
Agost 2004	11	31	1.661.408	1.454.074
Agost 2005	10	31	1.708.663	1.494.493
Agost 2006	09	31	1.763.875	1.546.055
Agost 2007	09	31	1.782.724	1.577.939
Agost 2008	11	31	1.800.263	1.580.661
Agost 2009	06	31	1.780.448	1.555.946
Agost 2010	12	31	1.842.481	1.614.057
Agost 2011	10	31	1.892.098	1.692.279

Taula 2: Valors mitjans i acumulats de l'indicador de pressió humana a les Illes Balears: 1997-2011

Període	Valor mitjà	Valor acumulat
Agost 1997	1.371.364	42.512.272
Agost 1998	1.409.590	43.697.287
Agost 1999	1.449.495	44.934.342
Agost 2000	1.489.000	46.159.006
Agost 2001	1.520.290	47.128.976
Agost 2002	1.546.637	47.945.749
Agost 2003	1.591.945	49.350.303
Agost 2004	1.607.382	49.828.827
Agost 2005	1.646.411	51.038.728
Agost 2006	1.703.434	52.806.445
Agost 2007	1.721.174	53.356.408
Agost 2008	1.742.591	54.020.321
Agost 2009	1.712.496	53.087.361
Agost 2010	1.775.893	55.052.691
Agost 2011	1.838.271	56.986.398

Més informació disponible al web de l'Ibestat

» [Indicador de pressió humana](#)

Informació relacionada

» [Padró](#)

» [Moviments migratoris](#)

» [Resum dels components demogràfics](#)

Informació metodològica

L'indicador de pressió humana (IPH) pretén complementar la informació que es desprèn de les xifres oficials de població. En aquest sentit, diferenciant-se dels resultats derivats tant dels censos demogràfics com del padró municipal o les estimacions de població actual (EPOBA), publicades per l'Institut Nacional d'Estadística -operacions que se centren tan sols en la població resident-, l'IPH estima la càrrega demogràfica real que suporta un territori en un període determinat. A més, ateses les fonts estadístiques en les quals es basa el càlcul de l'IPH, la desagregació temporal d'aquest indicador és diària.

En termes generals, l'IPH desenvolupat per l'Institut d'Estadística de les Illes Balears (Ibestat) s'ha construït mitjançant la suma de les estimacions diàries de població resident i de població estacional. Les dades d'aquestes estimacions diàries provenen, d'una banda, de les estimacions de la població actual (EPOBA) i, de l'altra, dels fluxos de passatgers que entren i surten dels diferents ports i aeroports de les Illes Balears.

A la vegada, els resultats de l'IPH publicats per l'Ibestat es diferencien en funció de la naturalesa de les dades utilitzades (estimacions, projeccions, etc.) i de les modificacions i les correccions introduïdes per calcular-los, i es distingeix, en aquest sentit, entre IPH avançat, IPH provisional i IPH definitiu.

Evució del tipus de dada de l'any actual (avançat, provisional i definitiu)

Període de difusió	Població resident a 1 de gener de 2012	Població resident a 1 de gener de 2011	Població estacional de 2011	Tipus de dada de l'IPH de 2011
Any en curs 2011	Projecció de població a curt termini	EPOBA	Provisional	Avançada
1r trimestre de 2012	Estimació EPOBA per illes	Estimació EPOBA per illes	Definitiva	Provisional
2n trimestre de 2013	EPOBA per illes	EPOBA per illes	Definitiva	Definitiva

Contacte

info@ibestat.caib.es